

คู่มือการใช้งานสำหรับเจ้าหน้าที่

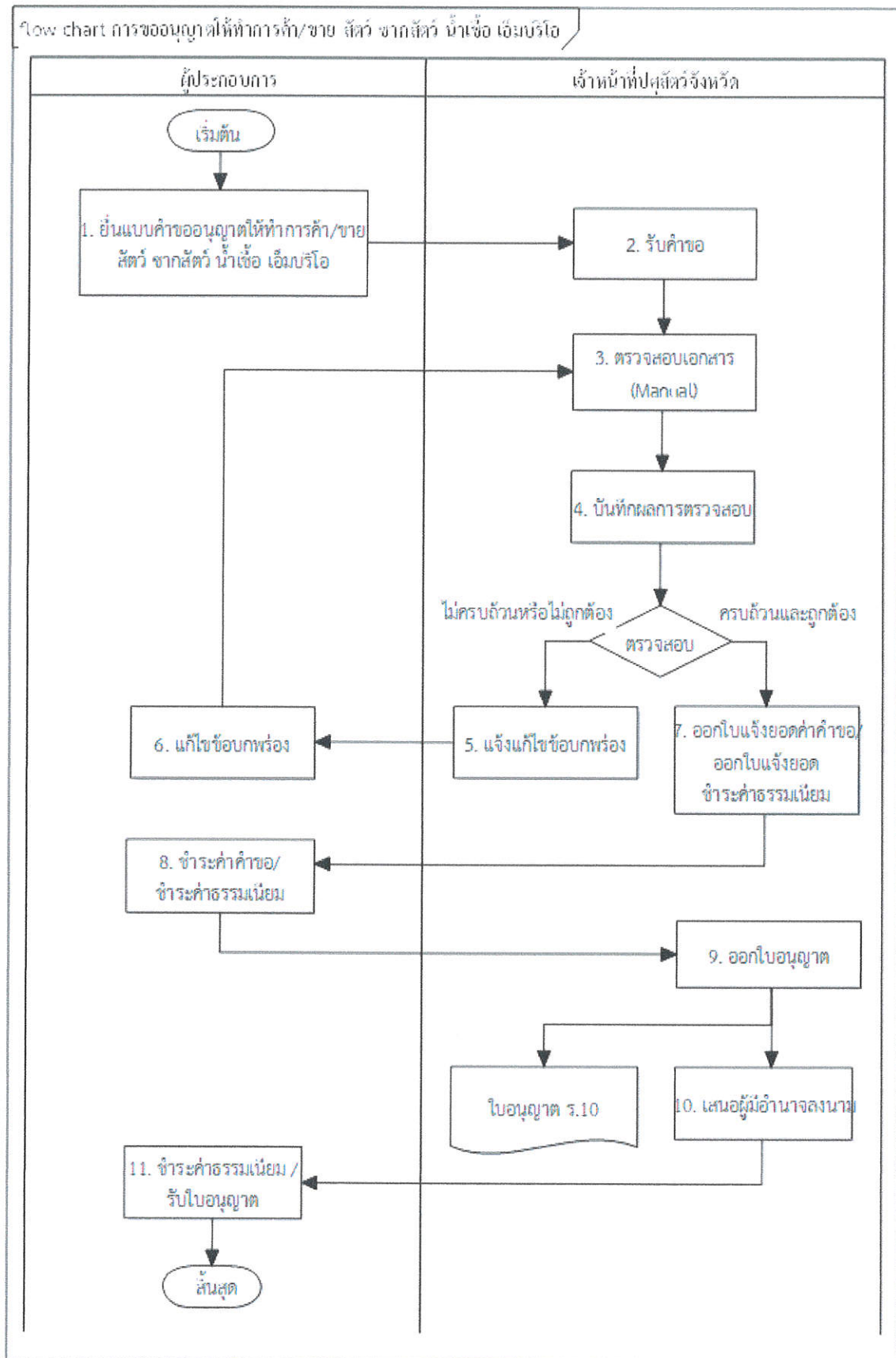
ระบบการเคลื่อนย้ายสัตว์และซากสัตว์ผ่านระบบอิเล็กทรอนิกส์ (e-Movement)

ชื่องาน การขอและออกใบอนุญาตให้ทำการค้า/ขาย สัตว์ ซากสัตว์ น้ำเชื้อ เอ็มบริโอ

วิธีการขั้นตอนและระยะเวลาการปฏิบัติงานแต่ละขั้นตอน

1. ผู้ประกอบการ ดำเนินการยื่นแบบคำขอรับใบอนุญาตค้าสัตว์ ซากสัตว์ น้ำเชื้อ เอ็มบริโอ(ค.2) พร้อมเอกสาร ประกอบคำขอผ่านระบบ โดยใช้โปรแกรม Req10i050 ร.2 : แบบฟอร์มขออนุญาตค้าสัตว์ ซากสัตว์ (20 นาที)
2. เจ้าหน้าที่ปศุสัตว์จังหวัด รับคำขอผ่านระบบ โดยหลังจากนี้ผู้ประกอบการจะไม่สามารถแก้ไขคำขอได้ โดยใช้ โปรแกรม Emm21q060 : สอบถามและปรับปรุงสถานะใบคำขออนุญาต (10 นาที)
3. เจ้าหน้าที่ปศุสัตว์จังหวัด ดำเนินการตรวจสอบความถูกต้อง ครบถ้วนของรายละเอียดคำขอ และเอกสารประกอบคำขอต่าง ๆ (Manual) (10 นาที)
4. เจ้าหน้าที่ปศุสัตว์จังหวัด ดำเนินการบันทึกผลการตรวจสอบ โดยใช้โปรแกรม Emm21q060 : สอบถามและปรับปรุงสถานะใบคำขออนุญาต (10 นาที)
5. กรณี “ไม่ครบถ้วนหรือไม่ถูกต้อง” เจ้าหน้าที่ปศุสัตว์จังหวัด ดำเนินการแจ้งให้แก้ไขข้อบกพร่องไปยังผู้ประกอบการผ่านระบบ โดยใช้โปรแกรม Emm21q060 : สอบถามและปรับปรุงสถานะใบคำขออนุญาต (10 นาที)
6. ผู้ประกอบการ ดำเนินการแก้ไขข้อบกพร่อง ตามที่ทางเจ้าหน้าที่ปศุสัตว์จังหวัดได้แจ้งมา หลังจากที่ดำเนินการแก้ไขเสร็จเรียบร้อยแล้ว เจ้าหน้าที่จะดึงคำขอกลับไปเพื่อพิจารณาใหม่ (10 นาที)
7. กรณี “ครบถ้วนและถูกต้อง” เจ้าหน้าที่ปศุสัตว์จังหวัด จะกรอกรายละเอียดอื่น ๆ เพิ่มเติม เช่น วันที่ออกใบอนุญาต วันที่หมดอายุ เป็นต้น และออกใบแจ้งยอดคำคำขอ, ออกใบแจ้งยอดชำระค่าธรรมเนียม พร้อมกับแจ้งให้ ผู้ประกอบการ มาชำระค่าคำขอ และค่าธรรมเนียม โดยใช้โปรแกรม Emm21i040 : บันทึกใบอนุญาตค้าสัตว์ ซากสัตว์ (ร.10) (20 นาที)
8. ผู้ประกอบการ ดำเนินการชำระค่าธรรมเนียม โดยสามารถชำระเงินได้ 2 ช่องทาง ประกอบด้วย รับเงินจากหน้าเคาน์เตอร์ หรือ รับชำระเงินผ่านระบบ e-Payment (Manual) (5 นาที)
9. เจ้าหน้าที่ปศุสัตว์จังหวัด ดำเนินการออกใบอนุญาต (ค.10) โดยใช้โปรแกรม Emm21i040 : บันทึกใบอนุญาตค้าสัตว์ ซากสัตว์ (ร.10) (Manual) (5 นาที)
10. เจ้าหน้าที่ปศุสัตว์จังหวัด ดำเนินการเสนอผู้มีอำนาจลงนาม และแจ้งผู้ประกอบการมารับใบอนุญาตพร้อมชำระค่าธรรมเนียม (Manual) (10 นาที)
11. ผู้ประกอบการ ดำเนินการรับใบอนุญาต และใบเสร็จรับเงิน (Manual) (5 นาที)

วิธีการขั้นตอนการปฏิบัติงาน (Flow chart)



กฎหมายที่เกี่ยวข้องในการขอและออกใบอนุญาตให้ทำการค้า/ขาย สัตว์ ซากสัตว์ น้ำเชื้อ เอ็มบริโอ

1. กฎกระทรวง เรื่อง กำหนดค่าธรรมเนียมและยกเว้นค่าธรรมเนียมตามกฎหมายว่าด้วยโรคระบาดสัตว์ พ.ศ.2559



เอกสารหลักฐาน : สำคัญที่ต้องเตรียม (รูปแบบไฟล์สแกน):

- กรณีบุคคลธรรมดา: สำเนาบัตรประจำตัวประชาชน
- กรณีนิติบุคคล: สำเนาหนังสือรับรองการจดทะเบียนนิติบุคคล (พร้อมประทับตรา)
- กรณีมอบอำนาจ: หนังสือมอบอำนาจ พร้อมสำเนาบัตรประชาชนของผู้มอบและผู้รับมอบอำนาจ
- เอกสารรับรองสุขภาพและมาตรฐาน:
 - ใบรับรองมาตรฐานฟาร์ม (GAP) หรือหนังสือรับรองการเป็นสมาชิกฟาร์ม
 - ใบรับรองสุขภาพสัตว์ (Health Certificate)
- เอกสารประกอบเฉพาะกรณี
 - ร.3 (คำขอเคลื่อนย้ายสัตว์/ซากสัตว์ภายใน/เข้า/ออกเขตโรคระบาด)
 - ร.4 (คำขอเคลื่อนย้ายสัตว์/ซากสัตว์ภายใน/เข้า/ออกเขตทั่วไป)
 - ร.6 (ใบแจ้งนำสัตว์/ซากสัตว์เข้า)

ติดต่อ : สำนักงานปศุสัตว์จังหวัดพัทลุง (กลุ่มพัฒนาสุขภาพสัตว์) 38 ถนนไชยบุรี ตำบลคูหาสวรรค์
อำเภอเมือง จังหวัดพัทลุง 93000 เบอร์โทรศัพท์ 074-613297